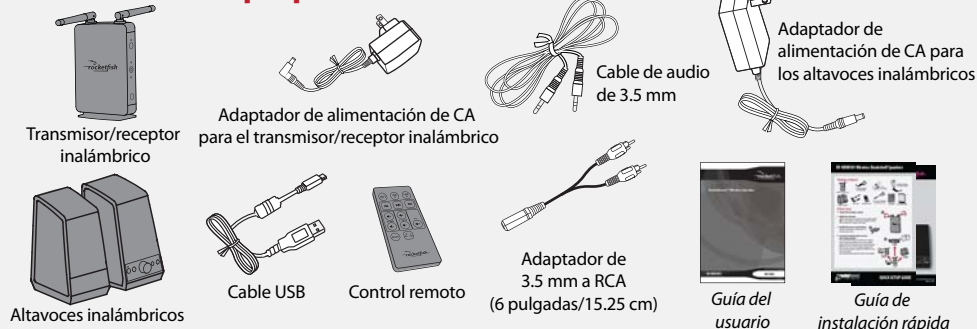


Altavoces inalámbricos de estantería RF-RBWS01

Contenido del paquete



Configuración inicial

1 Desempaque el contenido de la caja

2 Ajuste las antenas

Ajuste las antenas para obtener las señales de audio óptimas.

Consejo: en ciertos casos se puede mejorar el alcance girando ambas antenas para obtener un ángulo de 180°.

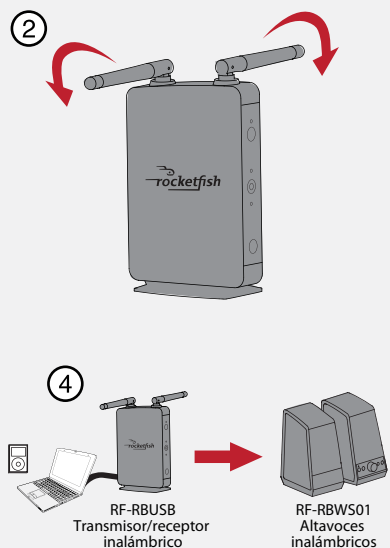
3 Active la pila del control remoto

Retire la lengüeta en la parte posterior del control remoto.

4 Configuración del transmisor/receptor y altavoz inalámbrico.

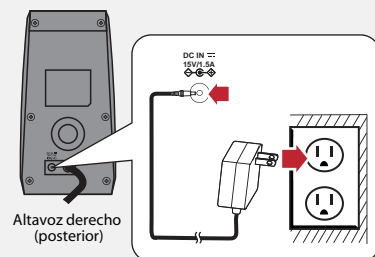
La *Guía de instalación rápida* le mostrará una configuración normal usando un equipo de audio (tal como un reproductor MP3, una PC o un receptor de A/V). Para más información sobre cómo usar otros productos Rocketboost con este producto, refiérase a la *Guía del usuario*.

Refiérase a los pasos siguientes para más detalles sobre la configuración.



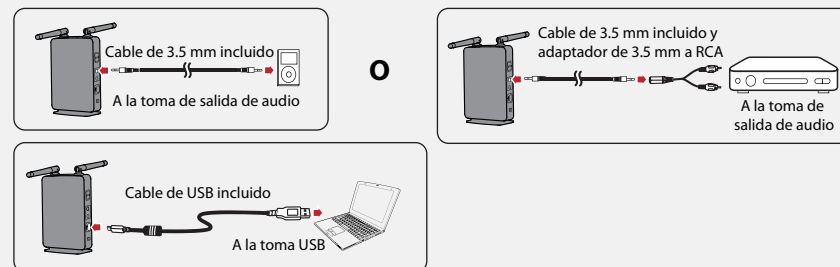
Conexión de la alimentación al altavoz inalámbrico

Conecte el adaptador de alimentación de CA al altavoz inalámbrico y enchúfelo en un tomacorriente de CA. El sistema de altavoces inalámbricos se enciende automáticamente.



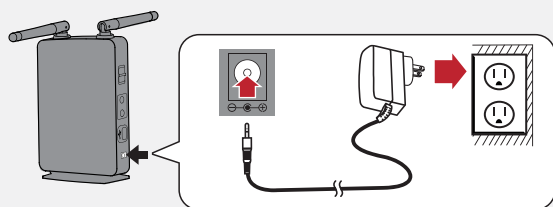
Conexión de la fuente de audio y de la alimentación al transmisor/receptor inalámbrico

1 Conecte su fuente de audio a la toma de entrada de línea (**LINE IN**) o **USB** en la parte posterior del transmisor inalámbrico usando el cable de audio de 3.5 mm o un cable de USB. Si es necesario, se puede también usar el adaptador de 3.5 mm a RCA, si su dispositivo de audio usa conectores de salida de línea de tipo RCA.



2 Recuerde de subir el volumen de su fuente de audio especialmente cuando está conectada a una salida de auriculares.

3 Conecte el adaptador de alimentación de CA al transmisor/receptor inalámbrico USB y enchufe el adaptador en un tomacorriente de CA. El transmisor/receptor inalámbrico se enciende automáticamente y el indicador de encendido se ilumina en verde.



Estableciendo la comunicación

El transmisor/receptor inalámbrico y los altavoces inalámbricos fueron emparejados en la fábrica, por lo tanto se comunicarán el uno al otro al sacarlos de la caja. Si éste es su primer producto con tecnología Rocketboost puede omitir esta sección e ir a la sección siguiente, *Para escuchar música*. Si necesita emparejar nuevamente el transmisor/receptor inalámbrico a los altavoces inalámbricos y si se trata de su único producto con tecnología Rocketboost, siga los pasos siguientes.

1 Establezca el interruptor de estado del concentrador (**HUB STATUS**) en el transmisor/receptor inalámbrico en habilitado (**ENABLE**) si este es su primer producto Rocketboost que esté estableciendo.

- El indicador de encendido se ilumina color verde cuando el interruptor del estado del concentrador (**HUB STATUS**) se encuentra en la posición **ENABLE** (Habilitar).
- El indicador de encendido se ilumina color azul cuando el interruptor del estado de concentrador (**HUB STATUS**) se encuentra en la posición **DISABLE** (Deshabilitar).

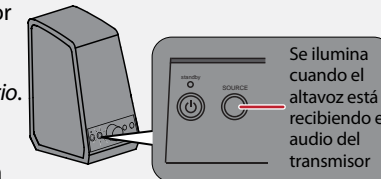
2 Mantenga presionado el botón **⏻** en el transmisor/receptor inalámbrico por más de tres segundos para poner la unidad en el modo de emparejamiento. El indicador de encendido comienza a parpadear rápidamente y la unidad permanecerá en el modo de emparejamiento por 30 segundos.

3 Mantenga presionado el botón **⏻** en el altavoz inalámbrico por más de tres segundos para que el transmisor/receptor inalámbrico y el altavoz inalámbrico entren en modo de conexión.

- El indicador de encendido se ilumina en continuo si el emparejamiento se realizó correctamente.
- El indicador de encendido parpadeará lentamente si el emparejamiento no se realizó correctamente.

4 Cuando el emparejamiento se ha realizado, si el indicador de fuente (Source) en el altavoz inalámbrico no está iluminado, asegúrese de que la fuente esté encendida. Para obtener más información, refiérase a su *Guía del usuario*.

Si ya tiene otros dispositivos Rocketboost se necesita conectar ambos el transmisor/receptor inalámbrico y el altavoz inalámbrico al concentrador existente. Refiérase a la *Guía del usuario* para instrucciones sobre cómo hacer esto.



Para escuchar música

1 Encienda el transmisor/receptor y el altavoz inalámbricos. Los indicadores LED de alimentación se iluminarán en continuo. Si parpadean, se necesitará emparejar nuevamente el transmisor/receptor inalámbrico y el altavoz inalámbrico. Refiérase a la sección anterior *Estableciendo la comunicación*.

2 Apunte el control remoto al transmisor/receptor inalámbrico y seleccione **USB-In** (entrada USB) o **LINE-In** (entrada de línea) según la entrada de audio utilizada.

3 Escuche música del equipo de audio conectado a su transmisor/receptor inalámbrico a través de los altavoces inalámbricos.

4 Ajuste el volumen en su altavoz inalámbrico. Si tiene múltiples flujos de audio en su red Rocketboost, presione el botón de fuente (**Source**) en el altavoz inalámbrico para escuchar el flujo siguiente. Presione nuevamente el botón de fuente (Source) para alternar entre todas las fuentes de audio disponibles.

Nota: recuerde de subir el volumen de su fuente de audio especialmente cuando está conectada a una salida de auriculares.

Notas acerca de la red Rocketboost:

Cada red Rocketboost debe contar con un dispositivo concentrador, el cual asiste a los equipos para que se conecten a la red. La red sólo puede tener un concentrador, el cual se habilita usando el interruptor de concentrador en la parte posterior de todos los transmisores inalámbricos Rocketboost y los transmisores/receptores inalámbricos. Si este es su primer producto Rocketboost debería hacer el transmisor/receptor el concentrador, si ya tiene productos Rocketboost, debería deshabilitar el modo de concentrador en este dispositivo.

Importante: los concentradores siempre deben tener alimentación para que su red pueda operar. El concentrador puede estar en el modo de suspensión (ahorro de energía), pero debe quedar enchufado.

